



HydroSlide[®] Abflussregler Typ V

1000fach bewährte Reglertechnik
für garantiert konstante Abflüsse –
ohne Strom

HydroSlide® Abflussregler Typ V

Vertikale Reglertechnik für
garantiert konstante Abflüsse – ohne Strom

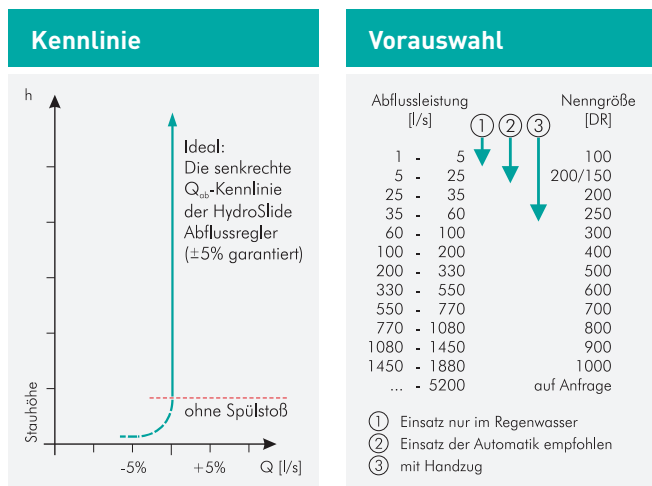
Steinhardt
HYDROSLIDE®
TYP V

Die Herausforderung

Zur Ableitung von Regenwasser, Mischwasser und Abwasser finden – modernen Bewirtschaftungsgrundsätzen folgend – Drosselorgane mit senkrechter Abflusskennlinie Anwendung, die unabhängig von der Stauhöhe in Becken, Stauräumen, Entlastungsanlagen, Kläranlagen und Abscheidern exakte Abflussbegrenzungen erzeugen.

Der Weg

Über einen Schwimmer (nach rechts, links oder nach vorn schwenkend) werden die verschiedenen Wasserstände über eine mechanische Steuerung auf eine senkrecht drosselnde Blende übertragen, die den optimalen Abflussquerschnitt freigibt. Ein konstanter Abfluss von $\pm 5\%$ ist so garantiert. Alle **HydroSlide® Abflussregler** werden ohne Spülstoß ausgeliefert (gemäß technischer Unterlagen). Für kleine Abflüsse ist ein Spülstoß zur Reinigung der Kanäle jedoch sinnvoll. Hier kann der **HydroSlide® Abflussregler** auf jeden gewünschten Wert eingestellt werden. Die Regler der Baureihe DR 200 und kleiner haben eine Doppelblende. Für Abflüsse < 60 l/s sind Seilzüge Standard, um Verlegungen per Hand zu beseitigen. Für Abflüsse < 25 l/s empfiehlt sich die Automatik. **HydroSlide® Abflussregler** öffnen den gesamten Querschnitt auch über eine eventuelle Vorabblendung hinaus. Jeder Regler hat eine Profilierungshilfe. Reicht die Schleppspannung im Zulauf nicht aus, kann mit einer Edelstahlrinne Abhilfe geschaffen werden.



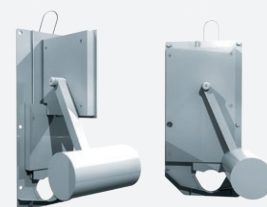
Bei den **HydroSlide® Abflussreglern der Bauart „VN“** und „VS“ wird die Blende durch eine Steuerscheibe (angesteuert vom Schwimmerarm) vertikal vor der Durchgangsöffnung verschoben. Die komplette Steuerungsmechanik befindet sich geschützt vor äußeren Einflüssen

Die Vorteile im Überblick

- fremdenergiefrei/ ohne Strom
- einfacher robuster Aufbau
- Seilzug – manuelles Öffnen von Oberflur aus (bis einschl. DR 250)
- Steuerung unter Abdeckblech geschützt
- ohne Sohl sprung
- ohne Spülstoß
- Nassaufstellung – spart separate Schächte
- abflussgünstiger Abflussquerschnitt während des Drosselvorgangs
- durch Austausch der Steuerscheibe einfach auf andere Abflussparameter einstellbar
- optional: VARIO-Funktion mit Q_{ab} -Verstellung
- optional: Fernwirkbetrieb

HydroSlide® Bauart VN

Besticht durch seine Kompaktheit (Montageöffnung $\varnothing 62,5$ cm). Regelt ohne Spülstoß. Die vertikale Blende ist nach oben gewölbt und die Öffnung v-förmig – das bedeutet große Restöffnungen mit minimaler Verlegungswahrscheinlichkeit. Die Bauart „VN“ ist für Stauhöhenbereiche von ca. 7 x DR vorgesehen.



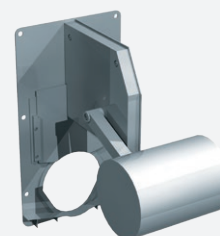
HydroSlide® Bauart VS

Entspricht in ihrer Funktionalität der Bauart VN und ist für große Stauhöhenbereiche von ca. 13,5 x DR vorgesehen.



HydroSlide® Bauart VM

Entspricht in ihrer Funktionalität der Bauart VN und ist für minimale Stauhöhen bis ca. 3,5 x DR vorgesehen. Er ist nur in der nach vorne schwenkenden Ausführung erhältlich. Er wird überall dort eingesetzt, wo der Einbau von Standard-Reglern (VN, VS) aufgrund von Platzverhältnissen nicht möglich ist.



unter einem Abdeckblech. Die beiden Handzüge des Abflussreglers ermöglichen es, bei eventuell auftretenden Verlegungen oder zum Spülen des nachfolgenden Kanals, die Durchgangsöffnung gefahrlos von Oberflur aus zu öffnen.