



HydroSlide® Abflussregler Typ Mini

Kompakte Drehblendenregler,
auch für größte Abflussmengen –
ohne Strom

HydroSlide® Abflussregler Typ Mini

Kompakte Drehblendenregler,
auch für größte Abflussmengen –
ohne Strom

Die Herausforderung

Zur Ableitung von Regenwasser, Mischwasser und Abwasser finden – modernen Bewirtschaftungsgrundsätzen folgend – Drosselorgane mit senkrechter Abflusskennlinie Anwendung, die unabhängig von der Stauhöhe in Becken, Stauräumen, Entlastungsanlagen, Kläranlagen und Abscheidern exakte Abflussbegrenzungen erzeugen.

Die Lösung

Der **HydroSlide® Abflussregler Typ MINI** ist eine unkomplizierte, robuste Edelstahlkonstruktion mit Lagern aus Messing / PE, der aufgrund seiner kompakten Ausführung zum Einbau in kleine Bauwerke bestens geeignet ist. Wegen seiner einfachen Konstruktion besitzt er eine hohe Betriebssicherheit und ist nahezu wartungsfrei. Die Mechanik des MINI-Reglers ist so ausgelegt, dass bei verschiedenen Wasserständen der jeweils optimale Abflussquerschnitt immer exakt eingestellt ist. Dies wird durch die Schwimmersteuerung ohne Umwege bewirkt. Die Abflussdrosselung erfolgt mit dem Ansteigen des Wasserspiegels. Der Schwimmer des Abflussreglers schwimmt auf und dreht die Blende vor die Ablauföffnung. D.h., je größer der Wasserdruck, desto kleiner die Ablauföffnung. Die senkrechte Q/h – Kennlinie wird ab einer Stauhöhe von ca. 1,5 DR erreicht.



Durch seine robuste Mechanik ist der **HydroSlide® Abflussregler Typ MINI** auch hervorragend zum Einsatz im **Hochwasser-rückhalt** geeignet.

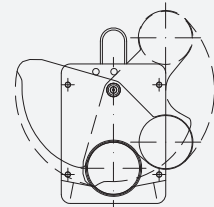
Die Vorteile im Überblick

- fremdenergiefrei, ohne Strom
- senkrechte Q/h-Kennlinie
- einfacher preisgünstiger Abflussregler
- für kleine bis sehr große Stauhöhen
- für kleine Bauwerke
- ohne Sohlspung
- Schwimmer ist direkt an der Schwenkblende befestigt
- einsetzbar bis zu einer Stauhöhe von ca. 3,5 x DR
- Rechts- oder Linksausführung
- Ausführung mit Doppelblende bei Kleinabflüssen bis einschl. DR 200
- robuste Konstruktion
- einfache Montage
- wartungsarm
- auf Wunsch mit Handzug bis einschließlich DR 250
- durch Austausch der Blende auf andere Abflussparameter einstellbar
- optional: VARIO-Funktion für Q_{ab} -Verstellung
- optional: Fernwirkbetrieb

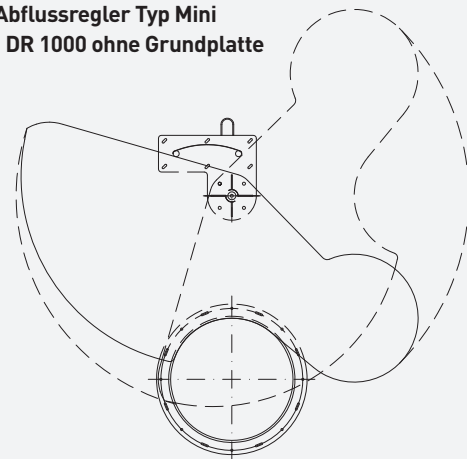
HydroSlide® Abflussregler Typ Mini Bauart „Minislide“ DR 100 - 200



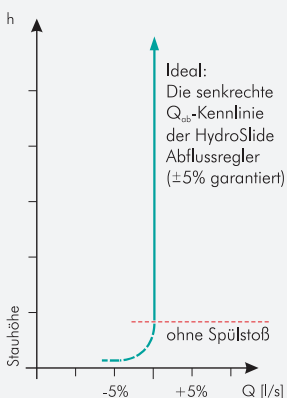
HydroSlide® Abflussregler Typ Mini Bauart DR 100 - 900 mit Grundplatte



HydroSlide® Abflussregler Typ Mini Bauart ab ca. DR 1000 ohne Grundplatte



Kennlinie



Vorauswahl

Abflussleistung [l/s]	Nenngröße [DR]
1 - 5	100
5 - 25	200/150
25 - 35	200
35 - 60	250
60 - 100	300
100 - 200	400
200 - 330	500
330 - 550	600
550 - 770	700
770 - 1080	800
1080 - 1450	900
1450 - 1880	1000
... - 5200	auf Anfrage

- ① Einsatz nur im Regenwasser
- ② Einsatz der Automatik empfohlen
- ③ mit Handzug